



**FRANCE NATURE
ENVIRONNEMENT**

CENTRE-VAL DE LOIRE



*Journée d'échanges et de formation :
Photovoltaïque et prise en compte de la biodiversité*

LES PANNEAUX SOLAIRES PHOTOVOLTAÏQUES PLUS EN DÉTAIL

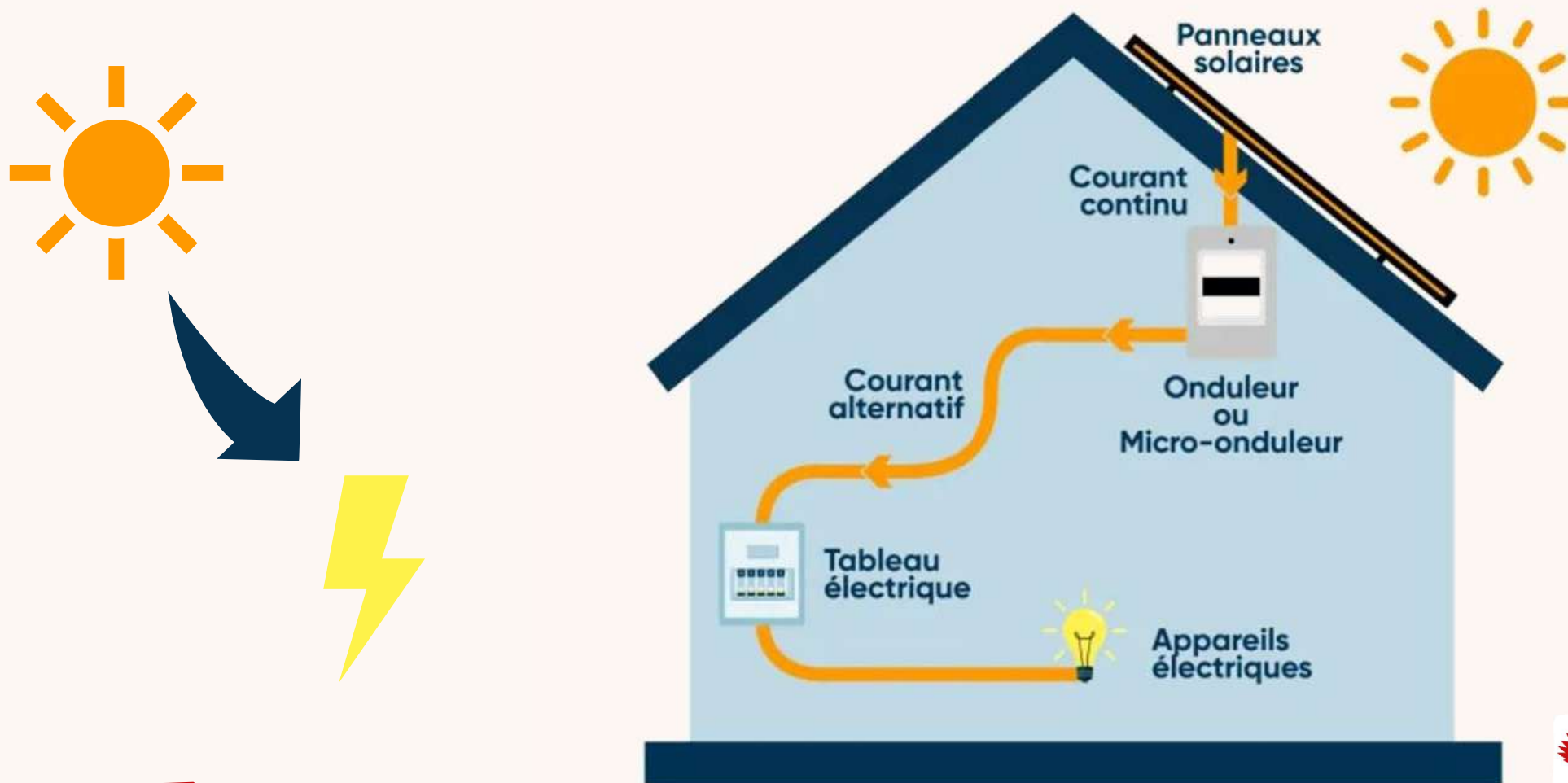
 **Marc LABORDE**
Soleil en tête

Lundi 20 novembre 2023

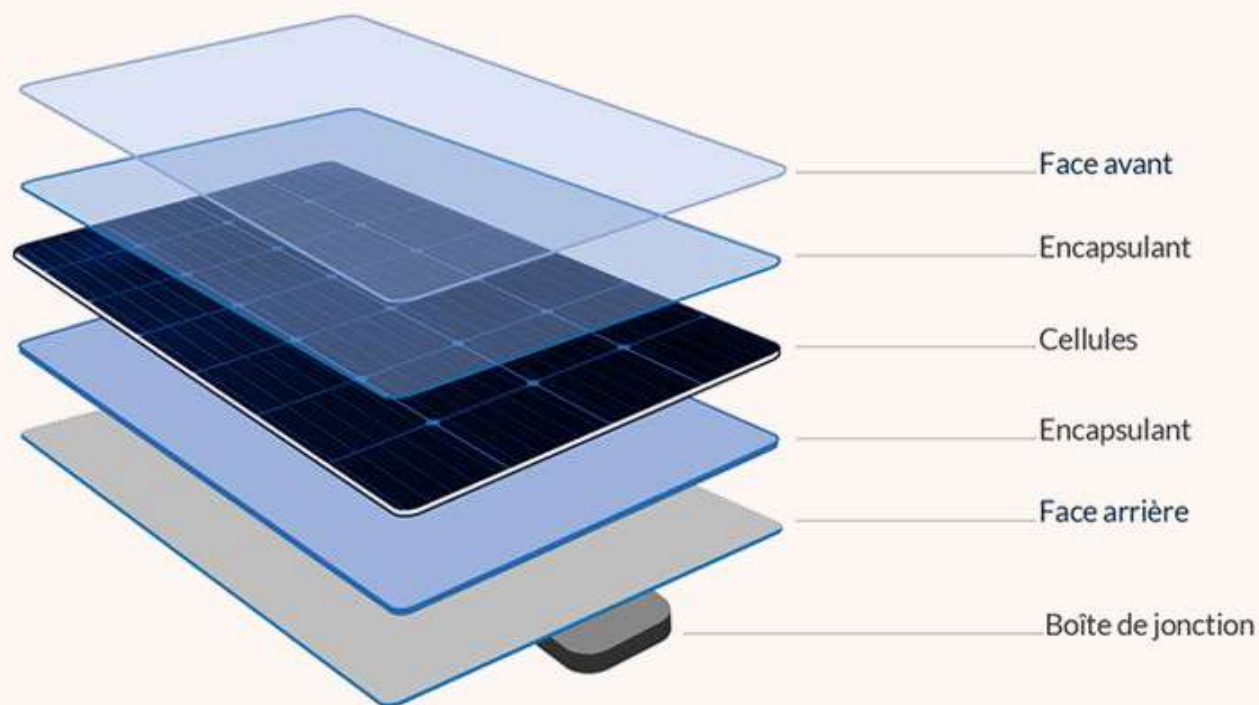
soleil en tête 
nos énergies sont durables



1. Comment fonctionne le photovoltaïque ?



2. Un panneau photovoltaïque en vrai, ça donne quoi ?



**JOURNÉE DE FORMATION ET D'ÉCHANGES –
PHOTOVOLTAÏQUE ET PRISE EN COMPTE DE LA BIODIVERSITÉ
LUNDI 20 NOVEMBRE 2023 - ORLÉANS**



3. Il y a le panneau, mais le reste ?

JOURNÉE DE FORMATION ET D'ÉCHANGES –
PHOTOVOLTAÏQUE ET PRISE EN COMPTE DE LA BIODIVERSITÉ
LUNDI 20 NOVEMBRE 2023 - ORLÉANS

Coffret
électrique

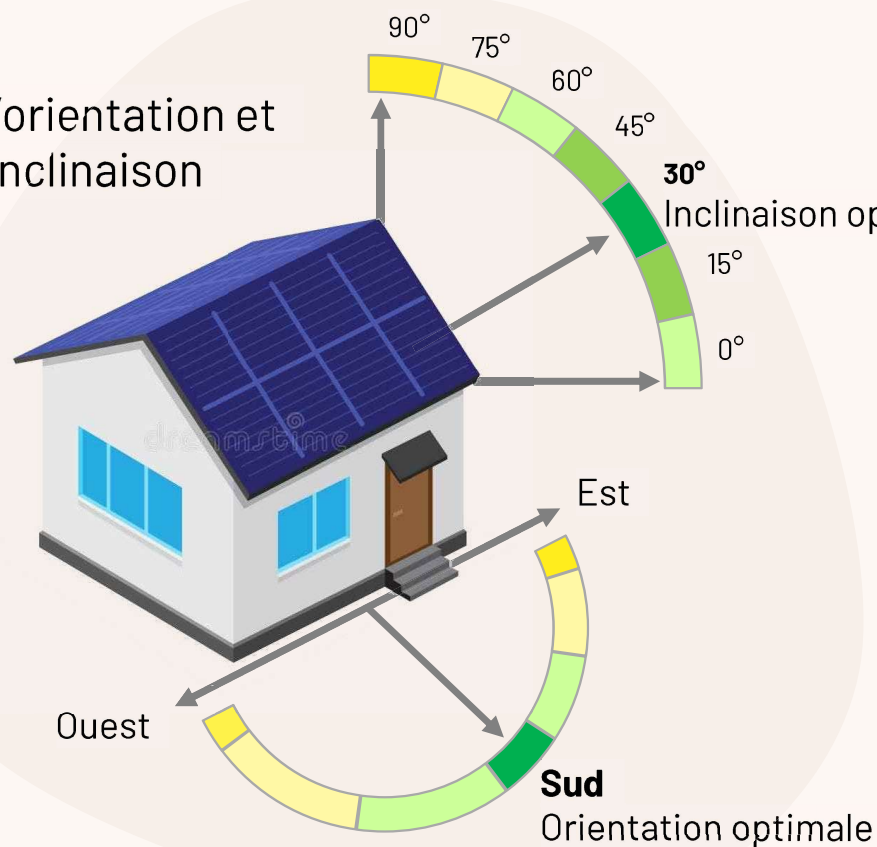


Onduleur central
ou micro-
onduleur



4. Qu'est ce qui influence la production ?

L'orientation et l'inclinaison



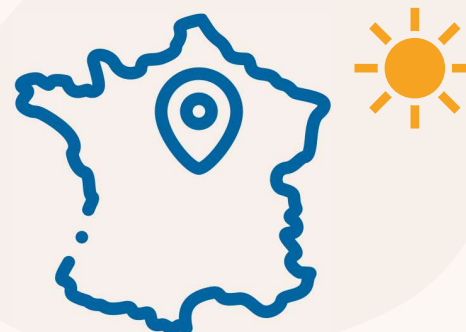
La saison



Les zones d'ombre



L'ensoleillement de la région



5. Et ça produit combien ?



Pour une installation classique de 3 kWc soit 8 panneaux de 375 Wc



Produit en moyenne à Orléans **3 200 kWh** par an

Autoconsommation moyenne : 40 % de la production
Revente du surplus : 60 %

Consommation moyenne d'un foyer :



7 200 kWc
par an



18 700 kWc
par an

6. Le photovoltaïque et le recyclage

Durée de vie moyenne : 25 ans

Aujourd'hui, 94 % de matériaux recyclables

Dépôt dans les points de collecte

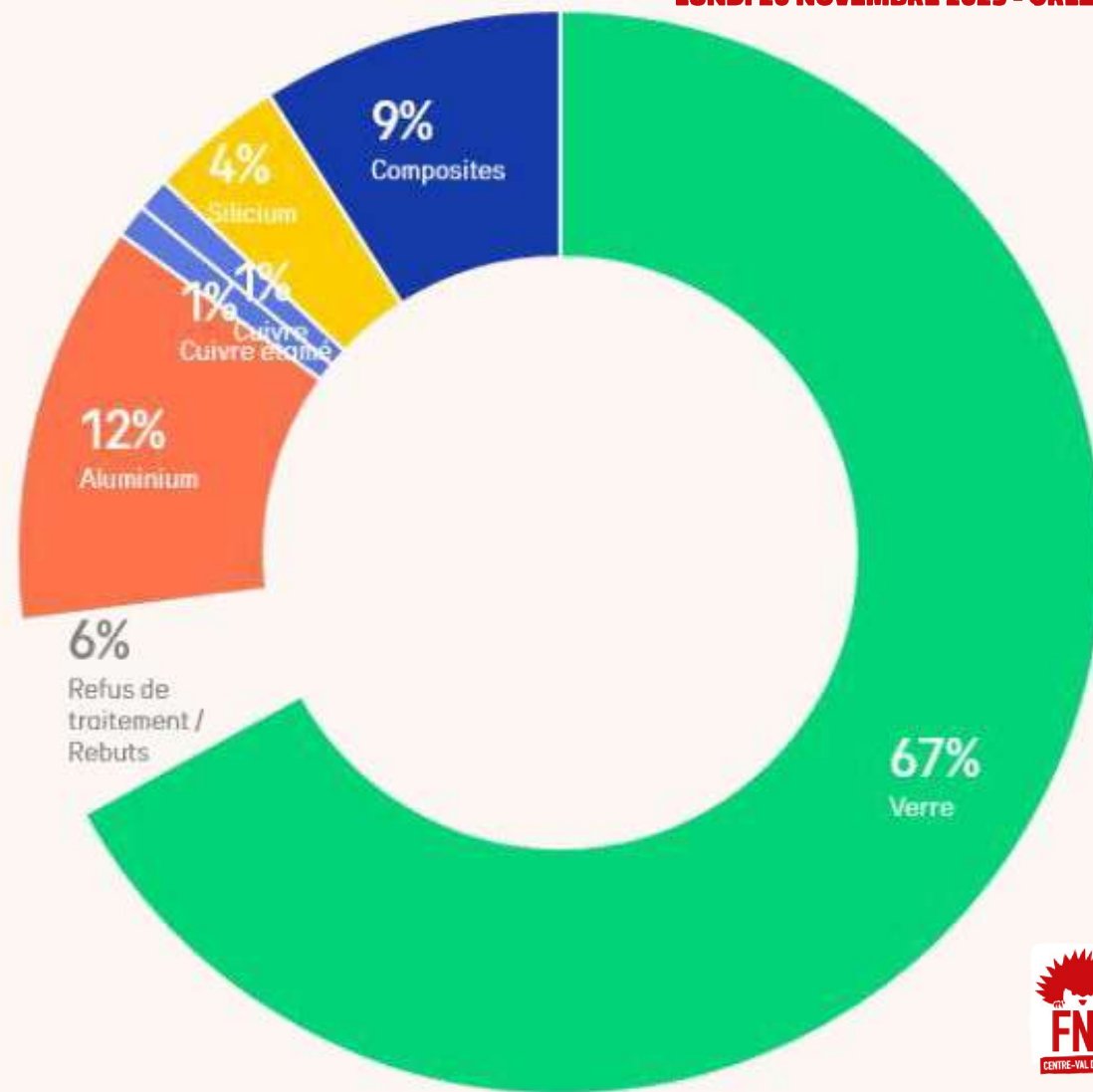
Pour le Loiret : Soleil en Tête à Saint Jean de Braye

Réseau de collecte et fin de vie du panneau géré par l'organisme Soren

soren

Arnaud DUVAL – FNE CVL

JOURNÉE DE FORMATION ET D'ÉCHANGES –
PHOTOVOLTAÏQUE ET PRISE EN COMPTE DE LA BIODIVERSITÉ
LUNDI 20 NOVEMBRE 2023 - ORLÉANS





Des questions ?