

Rencontre France Nature Environnement Centre Val de Loire *29 janvier 2026*

Le 12^{ème} programme – l'agence de l'eau vous accompagne

Gestion intégrée des eaux pluviales et économies d'eau

Henri-Noël LEFEBVRE – Chargé d'interventions spécialisé petit cycle de l'eau

henri-noel.lefebvre@eau-loire-bretagne.fr

L'agence de l'eau Loire Bretagne

335 communautés
de communes

6 800 communes

36 départements

8 régions

13 millions d'habitants

28% du territoire métropolitain



AGISSONS POUR L'EAU 2025 - 2030

12^e

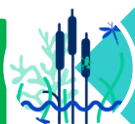
PROGRAMME
D'INTERVENTION

12e programme d'intervention de l'agence de l'eau Loire-Bretagne -
Période 2025 - 2030 (eau-loire-bretagne.fr)

L'accompagnement de l'agence de l'eau

Pourquoi?

7 ENJEUX



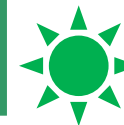
la qualité et la fonctionnalité des milieux aquatiques, humides, marins, et la biodiversité associée



la qualité des eaux en luttant contre les pollutions de toutes origines



une gestion résiliente, sobre et concertée de la ressource en eau



une alimentation en eau potable de qualité et en quantité suffisante



le bon état des eaux et des milieux marins et littoraux



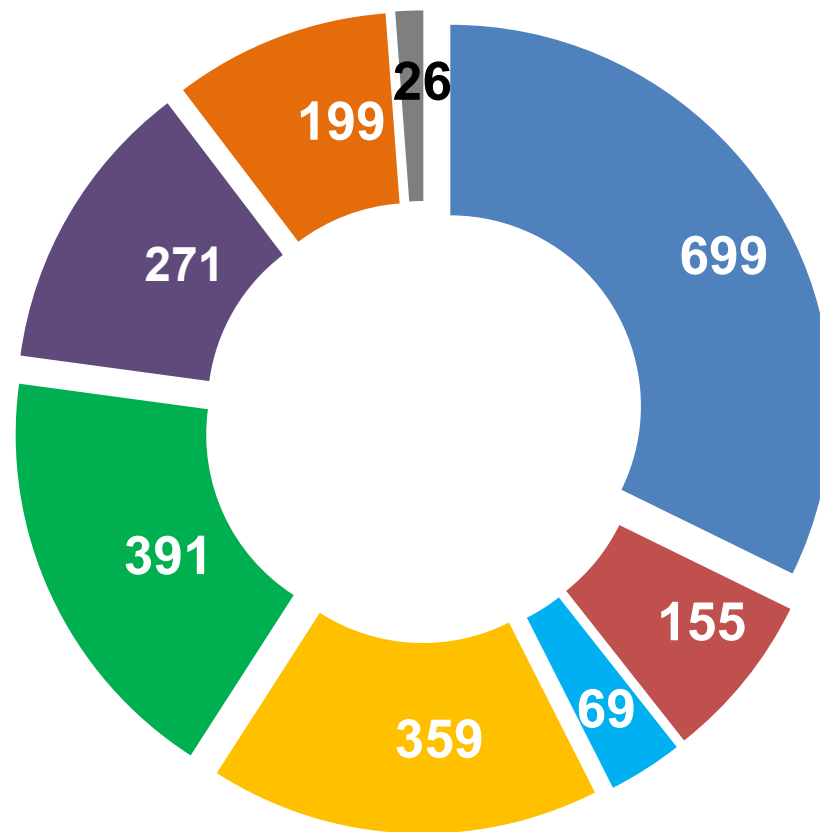
la solidarité entre les territoires et à l'international



la mobilisation des acteurs locaux dans les territoires et la mise en place d'une gouvernance locale

Les moyens mobilisés pour les aides

2 200 M€ pour
agir sur 6 ans



- Lutter contre les pollutions domestiques
- Gérer durablement la ressource et l'alimentation en eau potable
- Lutter contre les pollutions d'origine industrielle
- Lutter contre les pollutions d'origine agricole
- Restaurer les milieux aquatiques et préserver la biodiversité
- Economiser et partager l'eau
- Renforcer la gouvernance et mobiliser les acteurs
- Assurer la solidarité internationale

327,9M€

398,4M€

367M€/an en moyenne

2025

2030

L'accompagnement de l'agence de l'eau

Quelques règles générales pour les aides

L'agence de l'eau finance les propriétaires

Double condition sur l'analyse d'un projet par l'agence concernant le montant du projet et de subvention

- 1) Coût minimum du projet pour les travaux : 10 000 € HT**
- 2) Subvention au minimum de 3 000 €.**

Instruction des aides sur la base des résultats des consultations des entreprises

**Nous associer dès le
début du projet**

Les subventions pour réduire l'impact des eaux pluviales

Lutter contre les micropolluants en privilégiant la réduction à la source

Lutter contre la pollution organique et microbiologique afin de restaurer la qualité des eaux superficielles et côtières ainsi que les usages sensibles

La qualité
des eaux en
luttant contre
les pollutions
de toutes
origines

Réduire l'impact des eaux pluviales en privilégiant l'infiltration dans les sols

Objectif : 4 millions de m² déconnectés des réseaux

Améliorer les performances des systèmes d'assainissement

L'accompagnement de l'Agence de l'eau

Réduire l'impact des eaux pluviales en privilégiant
l'infiltration dans les sols



Fiche PLU_1 : Infiltrer les eaux pluviales

Objectif : déconnecter les eaux
pluviales raccordées aux réseaux

Critères principaux

Aides aux aménagements en zone urbanisée :

- permettant de stocker avant infiltration au minimum 35 l de pluie/m² de surface dé raccordée d'un réseau de collecte (unitaire ou séparatif)
- Production d'une étude hydraulique et de plans selon recommandations agence de l'eau
- Uniquement pour la réhabilitation et la reconstruction (avec gain par rapport à la situation actuelle)
- Maître d'ouvrage = propriétaire
- Assiette = ce qui contribue à l'objectif

Taux d'aide sur une dépense éligible plafonnée à 60 €/m² de surface dé raccordée

- 50 % si l'infiltration se fait majoritairement dans des aménagements de pleine terre
- sinon : 25%
- Application de l'encadrement européen sur les aides aux acteurs économiques

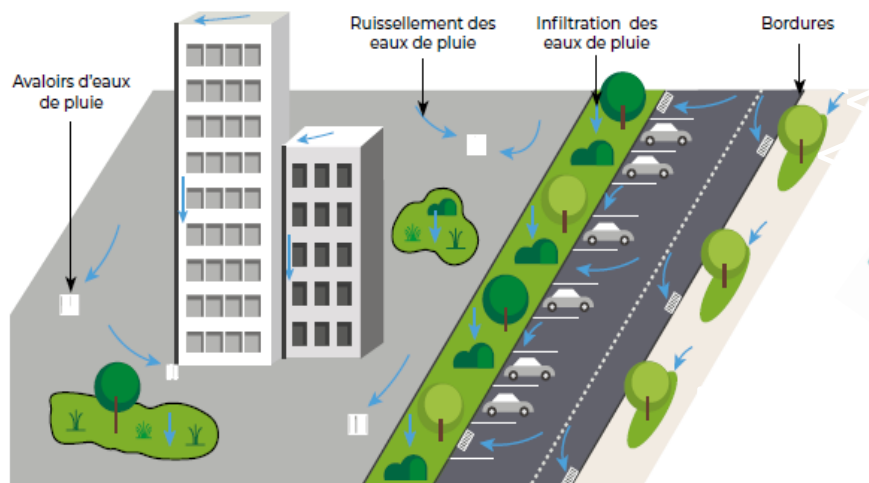
Surface « déconnectée » : pour le calcul du coût plafond

$$= 1 + 2$$

Surface prise en compte pour le calcul du volume de stockage de 35 l

$$= 2$$

Avant le projet



Après le projet



- 1** Surfaces nouvellement perméables (ou agrandissement de surface perméable) et toitures végétalisées connectées à un dispositif d'infiltration
- 2** Surfaces imperméables ou semi perméables nouvellement déconnectées via leur infiltration sur des surfaces perméables
- 3** Surfaces perméables ou déconnectées avant le projet ou non déconnectées après projet (exclus du calcul des aides)

Source : Espaces

L'accompagnement de l'Agence de l'eau

L'eau dans la ville

Les subventions pour économiser l'eau et réduire les prélèvements

Accélérer les économies d'eau
et réduire les prélèvements

*Objectif : Réduire les prélèvements de
1,8 million de m³ par an*

Partager les prélèvements
entre les différents usages

Une gestion
résiliente, sobre
et concertée de
la ressource en
eau

Accompagner le retour à
l'équilibre dans les
territoires en déséquilibre
quantitatif



Fiche QUA_1 :
Économiser l'eau
et réduire les
prélèvements

« Accélérer les économies d'eau et réduire le prélèvements »

Objectif : prélever moins dans les ressources»

Critères principaux

- Travaux et équipements issus d'une étude de diagnostic / réflexion sur la réduction des besoins avec objectifs visés quantifiés (hors compteurs individuels)

Taux d'aide

- Etudes et travaux de réduction des besoins : taux maximal (70%)
- Etudes et travaux de réduction des prélèvements : taux prioritaire (50%)
- Sensibilisation : uniquement si opération collective
- Application de l'encadrement européen sur les aides aux acteurs économiques

Quelques exemples de gestion des eaux pluviales et économies d'eau...

- Pose d'équipements hydro-économes dans dix structures d'accueil de jeune public (écoles, restaurant scolaire, différentes maisons d'accueil) de St Amand Montrond
- Association ONG Bleu Versant : **déconnexion des eaux pluviales** et cuves **eaux pluviales**, toilettes sèches, séparation des urines
- ADAPEI DE LA SARTHE - audits d'économie d'eau dans les établissements sociaux et médicaux-sociaux (ESMS) de la Sarthe
- ASSOCIATION SPORTIVE DU GOLF DES VOLCANS - Réduction des prélèvements en eau sur le golf des Volcans par **récupération des eaux pluviales** et modernisation du système d'arrosage
- OC DES COURSES DE CHOLET HIPPODROME DE CLENET - Travaux de modernisation du système d'arrosage de l'hippodrome de Clenet à Cholet
- SOCIÉTÉ DES COURSES DE NANTES - Modernisation du réseau d'arrosage des pistes de l'hippodrome du Petit Port
- - Mise en place d'une cuve de récupération **d'eau de pluie** sur le centre routier de Besse-et-Saint-Anastaise (63)
- Installation de cuves de récupération **d'eaux pluviales** sur la commune de Saint Ouen

L'accompagnement de l'Agence de l'eau

Où trouver les renseignements?

Le site aides et redevances : [Accueil - Aides et redevances - Agence de l'eau Loire-bretagne](#)

in YouTube f t e

Recherche

RÉPUBLIQUE FRANÇAISE
*Liberté
Égalité
Fraternité*

agence de l'eau
Loire-Bretagne

Aides et Redevances en Loire-Bretagne

Pour améliorer la qualité de l'eau et des milieux aquatiques en Loire-Bretagne

Aides
pour aller vers le bon état des eaux

Redevances
des acteurs solidaires

Services en ligne
formulaires, déclarations...

12^e PROGRAMME D'INTERVENTION
BILAN 2025 & CHIFFRES CLÉS
sur le bassin Loire-Bretagne et dans votre région
Consulter le bilan 2025

EN 1 CLIC

- 12^e PROGRAMME 2025-2030
- RIVAGE - GÉRER VOS AIDES AU 12^e PROG.
- RIVAGE - ACCÈS DIRECT
- TÉLÉDÉCLAREZ VOS REDEVANCES

L'ACTUALITÉ DES AIDES ET DES REDEVANCES

L'accompagnement de l'Agence de l'eau

Où trouver les renseignements?

Le site aides et redevances : [Accueil - Aides et redevances - Agence de l'eau Loire-bretagne](#)

Aides et Redevances en Loire-Bretagne
Pour améliorer la qualité de l'eau et des milieux aquatiques en Loire-Bretagne

Aides
pour aller vers le bon état des eaux

Redevances
des acteurs solidaires

Services en ligne
formulaires, déclarations...

**12^e PROGRAMME D'INTERVENTION
BILAN 2025 & CHIFFRES CLÉS**
sur le bassin Loire-Bretagne et dans votre région
[Consulter le bilan 2025](#)

EN 1 CLIC

- 12^e PROGRAMME 2025-2030
- RIVAGE - GÉRER VOS AIDES
- RIVAGE - ACCÈS DIRECT
- TÉLÉDÉCLAREZ VOS RED

Aides et Redevances en Loire-Bretagne
Pour améliorer la qualité de l'eau et des milieux aquatiques en Loire-Bretagne

Aides
pour aller vers le bon état des eaux

Redevances
des acteurs solidaires

Services en ligne
formulaires, déclarations...

Appels à projets

- Appel à projets : poissons migrateurs amphihalins sur le bassin de la Loire 2026
- Appel à projets 2026 : paiements pour services environnementaux (PSE) sur le bassin Loire-Bretagne
- Appel à projets biodiversité marine - Parc éolien en mer de la Baie de Saint-Brieuc (2026)

L'essentiel des aides - 12e programme

- Les priorités pour les aides
- Aides, mode d'emploi
- Agir plus pour l'eau diminue les coûts
- Les décisions d'aides

Projets et initiatives soutenus

Collectivités

- Aides pour les collectivités
- Les outils de mise en oeuvre pour les collectivités

Acteurs économiques

- Aides pour les acteurs économiques
- Les outils de mise en oeuvre pour les acteurs économiques

Acteurs agricoles

- Aides pour les acteurs agricoles-old
- Aides pour les acteurs agricoles
- Les outils de mise en oeuvre pour les acteurs agricoles

Associations

- Aides pour les associations-old
- Aides pour les associations
- Les outils de mise en oeuvre pour les associations

L'accompagnement de l'Agence de l'eau

Où trouver les renseignements?

Le site aides et redevances : [Accueil - Aides et redevances - Agence de l'eau Loire-bretagne](#)

RÉPUBLIQUE FRANÇAISE
*Liberté
Égalité
Fraternité*

agence de l'eau Loire-Bretagne

Aides et Redevances en Loire-Bretagne

Pour améliorer la qualité de l'eau et des milieux aquatiques en Loire-Bretagne

Aides
pour aller vers le bon état des eaux

Redevances
des acteurs solidaires

Services en ligne
formulaires, déclarations...

Appels à projets

- › Appel à projets : poissons migrateurs amphihalins sur le bassin de la Loire 2026
- › Appel à projets 2026 : paiements pour services environnementaux (PSE) sur le bassin Loire-Bretagne
- › Appel à projets biodiversité marine - Parc éolien en mer de la Baie de Saint-Brieuc (2026)

L'essentiel des aides - 12e programme

- › Les priorités pour les aides
- › Aides, mode d'emploi
- › Agir plus pour l'eau diminue les coûts
- › Les décisions d'aides

Projets et initiatives soutenus

Collectivités

- › Aides pour les collectivités
- › Les outils de mise en oeuvre pour les collectivités

Acteurs économiques

- › Aides pour les acteurs économiques
- › Les outils de mise en oeuvre pour les acteurs économiques

Acteurs agricoles

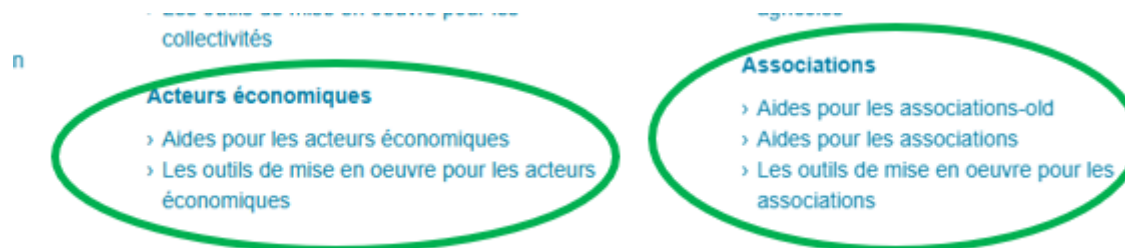
- › Aides pour les acteurs agricoles-old
- › Aides pour les acteurs agricoles
- › Les outils de mise en oeuvre pour les acteurs agricoles

Associations

- › Aides pour les associations-old
- › Aides pour les associations
- › Les outils de mise en oeuvre pour les associations

L'accompagnement de l'Agence de l'eau

Où trouver les renseignements?



→ Sobriété et économies d'eau

L'agence de l'eau Loire-Bretagne encourage toutes les actions favorables à la réduction des prélèvements d'eau par les sites industriels en donnant la priorité aux mesures de sobriété. Il s'agit de limiter les tensions quantitatives qui s'exercent sur les nappes et cours d'eau et donc la vulnérabilité des activités économiques dépendantes de ces ressources.

Accélérer les économies d'eau et réduire les prélèvements

- [Études et travaux de réduction des besoins en eau](#)
- [Études et travaux de réduction des prélèvements existants](#)

→ Traiter et réduire les pollutions de toutes origines

L'agence de l'eau Loire-Bretagne finance des actions pour réduire les pollutions de toutes origines, notamment en limitant les rejets des réseaux d'assainissement, des stations de traitement et des micropolluants. Elle encourage le changement de procédés et la substitution de molécules, ciblant les usagers domestiques et industriels. Elle soutient aussi les initiatives combinant économies d'eau et réduction des pollutions. Elle accompagne l'accélération de la transition écologique de l'agriculture pour réduire les pollutions diffuses.

L'agence de l'eau soutient le développement des systèmes de production les plus vertueux, pour réduire l'usage des intrants et leurs transferts vers les milieux aquatiques. Les filières sont accompagnées pour une transition alimentaire favorable à la ressource en eau. L'aménagement des bassins versants, via des solutions fondées sur la nature, est déployé en tant qu'action aux bénéfices multiples et « sans regrets ». Ces aides visent à améliorer la qualité de l'eau potable et l'état des masses d'eau prioritaires, tout en contribuant à la préservation des milieux aquatiques, littoraux et marins, notamment en réduisant l'eutrophisation des espaces côtiers.

Réduire l'impact des eaux pluviales

- [Études d'aides à la décision pour infiltrer les eaux pluviales](#)
- [Travaux visant l'infiltration des eaux pluviales urbaines majoritairement dans des aménagements de pleine terre](#)
- [Autres travaux visant l'infiltration des eaux pluviales urbaines](#)

L'accompagnement de l'Agence de l'eau

Instruction et suivi des dossiers

Prendre contact
dès le début du
projet

1 interlocuteur unique de la demande au solde de l'aide

Contact : Monsieur TALEB Chargé d'instruction spécialisé activités économiques

hakim.taleb@eau-loire-bretagne.fr – 02.38.49.75.04

A wide-angle landscape photograph of a river with several small, green, vegetated islands. The water is a deep blue, and the sky is a clear, bright blue with a few wispy clouds. In the background, a dense line of green trees marks the far bank. The overall scene is peaceful and natural.

Merci de votre attention