



**FRANCE NATURE
ENVIRONNEMENT**



Le projet Sobriété de FNE

Un élément fondamental du Plan Stratégique





L'ACTUALITE

La guerre en Ukraine

Les épisodes de sécheresse





Quand on vous dit « sobriété », laquelle de ces images vous parle le plus ?

THÉORIE DU DONUT

La terre est un ESPACE FINI

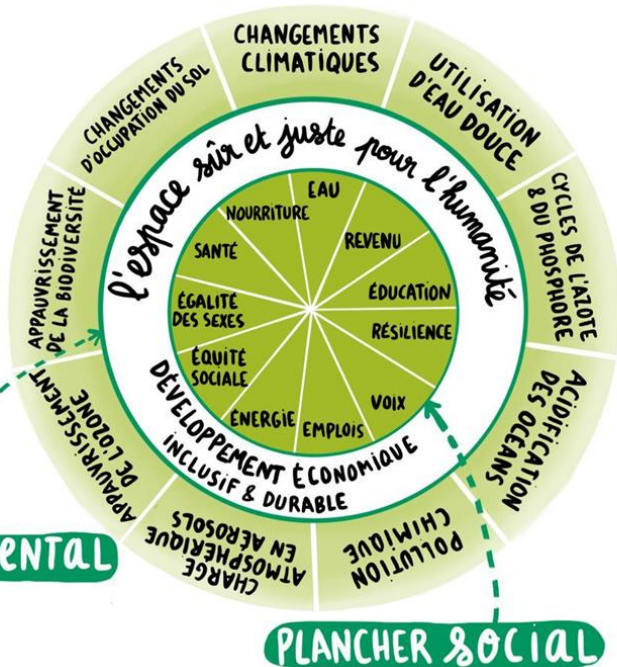


la croissance ne peut être INFINIE



Kate RAWORTH

PLAFOND ENVIRONNEMENTAL



#intrapreneurs4Good → @intraLocal @intrapreneursLocal → #startshadegood @intra

Le Donut

Les deux frontières à ne pas franchir pour conserver les conditions d'un bien vivre grâce à une nouvelle économie

Le plancher

Frontière intérieure qui représente les besoins humains de base définis comme plancher social

Le plafond

Frontière extérieure qui symbolise la préservation de l'environnement comme plafond environnemental

<https://www.donutfriday.fr/>



Les définitions de la sobriété

La « théorie du Donut » par Kate Raworth :

Il existe un espace sûr et juste dans lequel l'humanité peut évoluer en *satisfaisant ses besoins*, le plancher social (droits humains, besoins), *sans dépasser les limites planétaires*, qui constituent le plafond environnemental.

La définition de l'association négaWatt

La sobriété y est envisagée comme « une démarche de *réduction des consommations superflues* » s'organisant « par une *hiérarchisation des besoins* qui peut s'exercer au niveau individuel comme s'organiser au niveau collectif », autour de 4 leviers que sont

- la **sobriété structurelle** (organiser l'espace ou les activités pour favoriser la modération),
- la **sobriété dimensionnelle** (dimensionner les équipements à leurs conditions d'usage),
- la sobriété **d'usage** (utiliser au mieux les équipements pour réduire leur consommation),
- et la sobriété **conviviale** (mutualisation).



Les définitions de la sobriété

Et à ne pas confondre avec l'efficacité !

Une notion complémentaire dans l'action de réduction des consommations d'énergie et de ressource mais qui n'interroge pas le besoin.

Exemples :

- Eclairage public,
- Consommation de territoire,
- ...



ENTRER DANS L'ERE DE L'AUTOLIMITATION

Un état d'ébriété permanent

L'empreinte écologique

Pour la France, 2,79 planètes (selon Global Footprint Network)

L'empreinte carbone

Pour respecter l'Accord de Paris, l'empreinte carbone de chaque français doit passer de 10 tonnes d'équivalent CO2 à 2 tonnes équivalent CO2

L'empreinte matière

Dans l'Union Européenne, 20% des ressources consommées sont importées.



La sobriété, ce n'est pas que l'énergie... 1/2

Sobriété foncière : il s'agit de mieux utiliser l'espace pour moins artificialiser les sols et préserver leurs multiples fonctions écologiques et leur biodiversité, avec l'objectif de Zéro Artificialisation

Nette (ZAN) en 2050.

- **Sobriété agricole** : l'agroécologie, bien moins gourmande en surface, en énergie, en eau et en pesticides, est un bon exemple de modèle agricole plus sobre



La sobriété, ce n'est pas que l'énergie... 2/2

Ni une responsabilité individuelle

Sobriété des usages de l'eau : l'été 2022, presque tout le territoire français a été placé en alerte sécheresse, induisant des limitations voire des interdictions de certains usages de l'eau. Une situation qui invite à repenser nos usages pour nous adapter à cette nouvelle donne écologique.

- **Sobriété numérique** : production des équipements, gestion des serveurs, course à la vitesse...

Les impacts du numérique, presque invisibles pour les consommateurs, pèsent de plus en plus lourd sur la planète.



QUELQUES PISTES DE REFLEXION

.....EN DEHORS DE L'ENERGIE !!!

- La filière textile
 - Le quatrième secteur le plus polluant au niveau européen
 - 10% des émissions de CO2 au niveau mondial
 - Plus de la moitié des vêtements de la fast fashion sont jetés au bout d'un an



ET D'AUTRES PISTES

- L'éclairage public
 - Entre 1992 et 2012, le nombre de points lumineux liés à l'éclairage public a augmenté de 89%
 - L'énergie consommée par l'éclairage public représente 41% des consommations des collectivités territoriales (ADEME)



ET DES CHIFFRES PLUS CLASSIQUES

- Le modèle agro-industriel de l'alimentation
 - la fabrication d'un yaourt à la fraise de grande surface fait intervenir une dizaine d'industries lors d'un voyage de plus de 9000 km entre les espaces de production et son lieu de consommation.
- Le numérique
 - Le secteur du numérique émet environ 4 % des émissions globales de gaz à effet de serre (GES), soit plus que l'aviation civile (2 %)





**Pour toute informations complémentaires
sur le projet sobriété de FNE :**

Adeline MATHIEN

Adeline.mathien@fne.asso.fr

Cheffe de projet transition énergétique et sobriété





Des questions autour de la sobriété

